

LEGENDA:

BRANŻA DROGOWA

- istniejący pas drogowy
- projektowana oś drogi
- projektowana krawędź pasa ruchu
- projektowana krawędź nawierzchni bitumicznej
- projektowana krawędź pobocza
- projektowana krawędź opaski zewnętrznej
- projektowany krawężnik
- projektowane obrzeże
- projektowany ściek trójkątny
- istniejący pas drogowy
- projektowane dno rowu
- projektowany mur oporowy
- projektowana skarpa
- projektowany wpust deszczowy
- projektowany ściek skarpowy
- projektowana nawierzchnia jezdni
- projektowana nawierzchnia objazdu tymczasowego
- istniejąca nawierzchnia objazdu tymczasowego
- projektowany chodnik
- projektowana ścieżka rowerowa
- projektowana ścieżka pieszo-rowerowa
- projektowana zatoka autobusowa
- projektowany zjazd z nawierzchni bitumicznej
- projektowany zjazd z kostki
- projektowany zjazd z kruszywa

BRANŻA SANITARNA

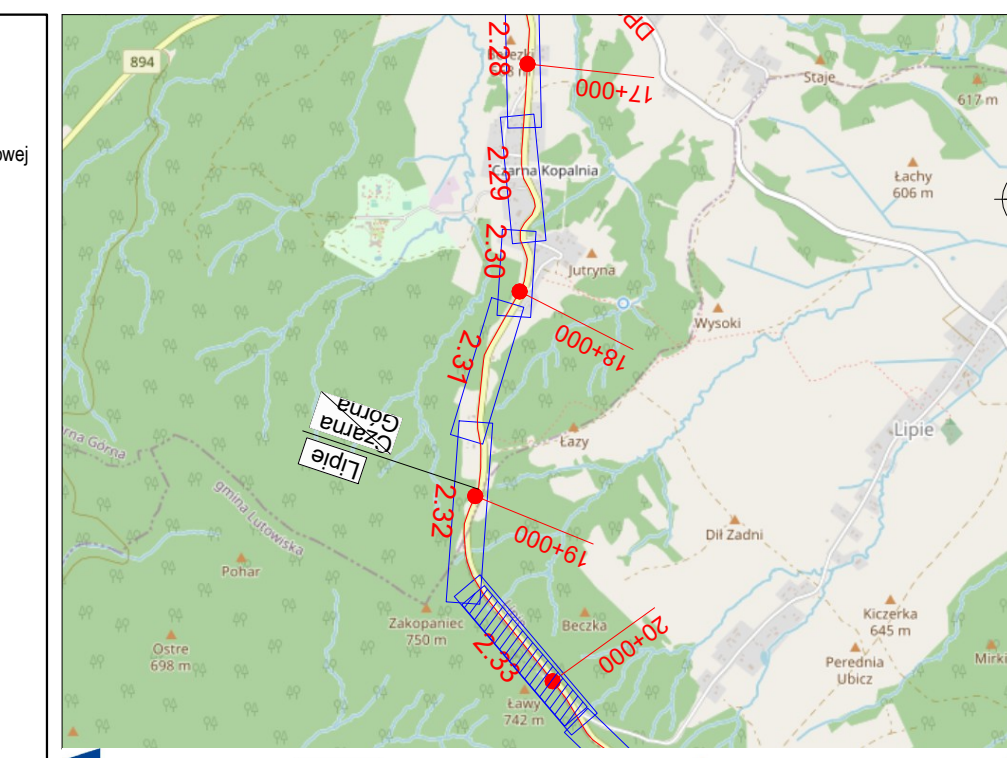
- projektowany gazociąg w/c
- projektowany gazociąg s/c
- projektowany gazociąg n/c
- projektowana rura osłonowa na gazociągu
- projektowany wodociąg
- projektowana rura ochronna na wodociągu
- projektowany hydrant
- projektowana zasława
- projektowana studnia wodomierzowa
- projektowana kanalizacja deszczowa
- projektowany przykanalik kanalizacji deszczowej
- projektowana kanalizacja deszczowa ciśnieniowa
- projektowana studnia kanalizacji deszczowej
- projektowany wylot kanalizacji deszczowej

BRANŻA TELETECHNICZNA

- projektowana studnia wpadowa kanalizacji deszczowej
- projektowane urządzenia podczyszczające
- projektowana kanalizacja sanitarna
- projektowana studnia kanalizacji sanitarnej
- projektowany przykanalik kanalizacji sanitarnej
- projektowana kanalizacja sanitarna ciśnieniowa
- istniejąca sieć do rozdzielni
- projektowana kanalizacja kablowa
- projektowana studnia tl
- projektowany rurociąg kablowy
- projektowany słup
- lini napowietrznej tl
- projektowane rury ochronne
- rozdzielnia sieci telekomunikacyjnej
- projektowany kanał technologiczny
- projektowana studnia KT

BRANŻA ELEKTROENERGETYCZNA

- projektowana linia kablowa oświetlenia drogowego w rurze ochronnej
- projektowana szafa oświetleniowa/łącze kablowe
- projektowane latarnie oświetlenia drogowego
- projektowane latarnie oświetlenia przejść dla pieszych
- projektowana linia kablowa SN
- projektowana linia napowietrzna SN na słupach wironowych
- projektowana linia kablowa nN
- projektowana linia napowietrzna nN na słupach wironowych
- projektowana rura ochronna/przepust
- projektowana oprawa oświetleniowa na słupie nN
- istniejąca oprawa oświetleniowa na słupie nN
- projektowane łączce kablowe
- demontaż istn. sieci SN
- demontaż istn. sieci nN
- ekrany akustyczne



Fundusze Europejskie  
Program Regionalny

Rzeczpospolita Polska

Unia Europejska  
Europejski Fundusz Strukturalny (Inwestycje)

INWESTOR: Zarząd Województwa Podkarpackiego w Rzeszowie  
al. Łukasza Ciepińskiego 4, 35-010 Rzeszów  
reprezentowany przez: Podkarpacki Zarząd Dróg Wojewódzkich w Rzeszowie  
ul. T. Boga Żeleńskiego 19A, 35-105 Rzeszów • 17 860-94-50 • biuro@pzdrp.pl • www.pzdrp.pl

JEKONOSTA PROJEKTOWA  
E&C Sp. z o.o.  
41-300 Dąbrowa Górnicza  
ul. Ks. G. Augustynika 1A/32

ProtechniCon Sp. z o.o.  
31-872 Kraków  
os. Dywizjowa 30/3 20/L17

ZAMIERZENIE BUDOWANE  
Rozbudowa drogi wojewódzkiej nr 896 Ustrzki Dołe - Ustrzki Górnę na odcinku od m. Czarna Góra do m. Smolnik od km ok. 15+724 do km ok. 29+995 wraz z oddziałami nawigacyjnymi oraz rozbudową, budową, przebudową, modernizacją infrastruktury technicznej, budowlami i urządzeniami budowlanymi realizowanymi w ramach zadania "Przebudowa/rozbudowa drogi wojewódzkiej nr 896 Ustrzki Dołe - Ustrzki Górnę".

ADRES INWESTYCJI  
wój. podkarpackie, pow. bieszczadzki, gm. Ustrzki Dołe, Czarna

DATA  
09.2023

RODZAJ PROJEKTU  
PROJEKT Koncepcyjny

TM  
PROJEKT Zagospodarowania Terenu

CSZCZĘĆ PROJEKTU  
BRANŻA

FUNKCJA	ZESPÓŁ PROJEKTOWY	SPECJALNOŚĆ	PO
Projektanci	mgr inż. Bartłomiej Bala	MAP/0063/POOD/05	DROGOWA
	mgr inż. Katarzyna Majerczak	MAP/0322/PWB/01	DROGOWA
Sprawdzający	mgr inż. Wojciech Jedryś	SKL/0455/POOD/04	DROGOWA
Projektanci	mgr inż. Maciej Żuchowicz	MAP/0084/POOM/04	MOSTOWA
	mgr inż. Rafał Potępa	MAP/0059/PVBM/20	MOSTOWA
	mgr inż. Tomasz Cwajna	MAP/0195/POOM/10	MOSTOWA
Sprawdzający	mgr inż. Tomasz Grysiak	MAP/0085/POOM/06	MOSTOWA
Opracowali	mgr inż. Marta Wojciechek		
	mgr inż. Sławomir Zajac		

OBJEKT: DROGA WOJEWÓDZKA NR 896

TYTUŁ RYSUNKU: Projekt zagospodarowania terenu

SKALA: 1:500

REDAKTOR: 1.05

WYKRES: 1.33